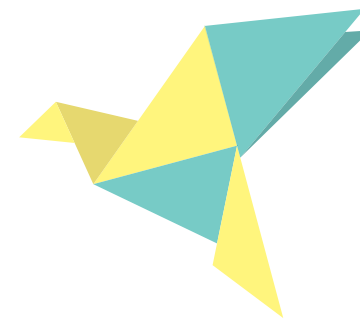


令和6年度

北海道大学 企業研究セミナー



213社とつながる、就職支援イベント。

開催日程

11月15日[金] 16日[土] 17日[日]

11月22日[金] 23日[土] 24日[日]

開催場所

クラーク会館

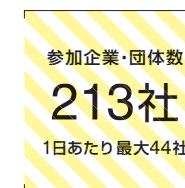
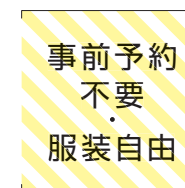
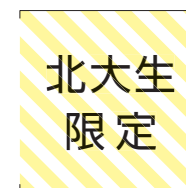
対象学年

2026年3月卒業・修了予定の

学部3年次・修士1年次

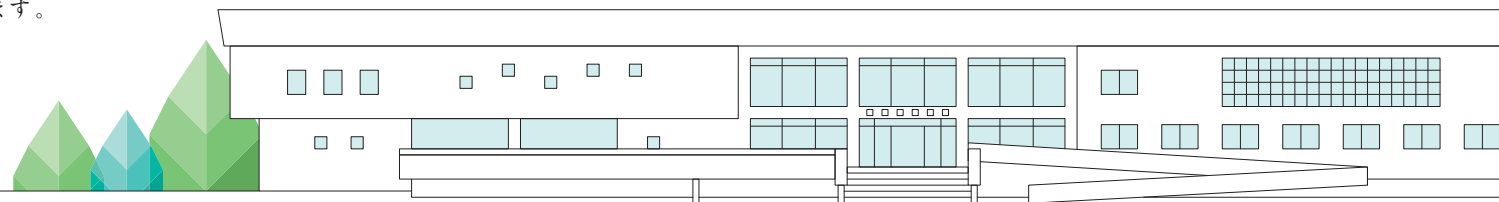
※対象学年以外の参加も歓迎します。

(低学年・大学院進学希望者)



参加企業・団体の基本情報や北大生への
メッセージを「特設サイト」にて公開中!

<https://cms.career-tasu.jp/event/top/s/00100>



企業研究セミナーとは

スケジュール

キャリアセンターと校友会エルムが主催する北大生のための合同企業説明会です。北大生を積極的に採用したい213社もの企業が参加しますので、志望企業のほか、同業他社や関連業界にまで興味の幅を広げ、企業・業界研究の機会としてご活用ください。今まで知らなかった企業に出合える絶好のチャンスです。



企業研究セミナー歩き方講座 11/15(金)11:30~

多くの企業と一度に出合える「企業研究セミナー」での情報収集のポイントや回り方など、効果的な活用方法をお伝えします。

テース

- 1
- 2
- 3
- 4
- 5
- 6
- 7
- 8
- 9
- 10
- 11
- 12
- 13
- 14
- 15
- 16
- 17
- 18
- 19
- 20
- 21
- 22

11/15 金 午後の部	11/16 土 午前の部	11/16 土 午後の部	11/17 日 午前の部	11/17 日 午後の部
よつ葉乳業 / 水産・食品	日立製作所 / 電子・電機	住友商事 / 商社(総合)	パナソニック / 電子・電機	ホクレン農業協同組合連合会 / 官公庁・団体
北海道ガス / エネルギー	NTTデータグループ / 情報処理・ソフトウェア	セイコーエプソン / 電子・電機	NECソリューションイノベータ / 情報処理・ソフトウェア	出光興産 / エネルギー
SUMCO / 鉄鋼・非鉄・金属製品	三井住友信託銀行 / 銀行	NTTデータMSE / 情報処理・ソフトウェア	ミスノ / OA機器・家具・スポーツ・玩具・その他	内田洋行 / 情報処理・ソフトウェア
三菱UFJ信託銀行 / 銀行	Sky / 情報処理・ソフトウェア	TKC / 情報処理・ソフトウェア	税理士法人 山田&パートナーズ / 専門・技術サービス業	北海道旅客鉄道(JR北海道) / 運輸
ロジネットジャパン / 運輸	全国共済農業協同組合連合会(JA共済連) / 保険	明治コンサルタント / 専門・技術サービス業	日本コンピュータサイエンス / 情報処理・ソフトウェア	日本マイクロニクス / 電子・電機
JFE商事 / 商社(鉄鋼・非鉄・金属製品)	シジシージャパン / 商社(水産・食品)	エア・ウォーター物流 / 運輸	SCSK北海道 / 情報処理・ソフトウェア	クレタ / 商社(自動車・輸送用機器)
三菱重工業 / 機械・プラントエンジニアリング	本田技研工業 / 自動車・輸送用機器	ニッポン / 水産・食品	日本放送協会(NHK) / マスコミ	日本政策金融公庫 / その他金融
塩野義製薬 / 医薬品・医療関連・化粧品	ベル食品 / 水産・食品	AIRDO / 運輸	日本銀行 / 銀行	大正製薬 / 医薬品・医療関連・化粧品
大林組 / 建設・住宅・不動産	新エネルギー・産業技術総合開発機構 / 官公庁・団体	希松・ナチュラルグループ / 医薬品・医療関連・化粧品	レンゴ / 印刷・パッケージ	北海道コカ・コーラグループ / 水産・食品
JNC / 素材・化学	読売広告社 / マスコミ	北陸電力 / エネルギー	鹿島建設 / 建設・住宅・不動産	DOWAホールディングス / 鉄鋼・非鉄・金属製品
太平洋セメント / ゴム・ガラス・セメント・セラミックス	OCC / 鉄鋼・非鉄・金属製品	社会医療法人 孝仁会 / 医療・福祉施設	北王コンサルタント / 専門・技術サービス業	北海道住電精密 / 鉄鋼・非鉄・金属製品
TOTO / 建設・住宅・不動産	高宮学園代々木ゼミナール / 教育機関	三ツ星ベルト / ゴム・ガラス・セメント・セラミックス	日本航空電子工業 / 電子・電機	富士ソフト / 情報処理・ソフトウェア
エア・ウォーター / 素材・化学	東京都立産業技術研究センター / 官公庁・団体	Japan Advanced Semiconductor Manufacturing(JASM) / 電子・電機	三菱電機ソフトウェア / 情報処理・ソフトウェア	JTBグループ / ホテル・旅行
エヌ・ティ・ティ・コムウェア / 情報処理・ソフトウェア	トヨタシステムズ / 情報処理・ソフトウェア	エイムネクスト / 調査・コンサルタント	アイシン / 自動車・輸送用機器	日立ソリューションズ東日本 / 情報処理・ソフトウェア
日本製鉄 / 鉄鋼・非鉄・金属製品	日本電気航空宇宙システム / 情報処理・ソフトウェア	ファナック / 電子・電機	海外漁業協力財団 / 官公庁・団体	コープさっぽろ / 生活協同組合
TOPPANエッジ / 印刷・パッケージ	パロマ / 建設・住宅・不動産	エア・ウォーター北海道 / エネルギー	半導体エネルギー研究所 / 電子・電機	JFEシステムズ / 情報処理・ソフトウェア
日本酸素HD / 大陽日酸 / 素材・化学	日本原燃 / エネルギー	インサイトテクノロジー / 情報処理・ソフトウェア	電源開発 / エネルギー	札幌テレビ放送 / マスコミ
総合商研 / マスコミ	レゾナック / 素材・化学	住宅金融支援機構 / その他金融	構造計画研究所 / 調査・コンサルタント	タカラベルモント / 精密機器・医療用機器
FBS / 情報処理・ソフトウェア	北海道マツダ販売 / 商社(自動車・郵送用機器)	構研エンジニアリング / 専門・技術サービス業	トヨタ自動車北海道 / 自動車・輸送用機器	練成会グループ / その他の教育・学習支援業
古河電気工業 / 鉄鋼・非鉄・金属製品	トクヤマ / 素材・化学	ID&Eグループ(旧:日本工営グループ) / 調査・コンサルタント	ドーコン / 専門・技術サービス業	日本貨物鉄道(JR貨物) / 運輸
清水建設 / 建設・住宅・不動産	キッツ / 機械・プラントエンジニアリング	ソフトウェア・サイエンス / 情報処理・ソフトウェア	DMG MORI Digital / 情報処理・ソフトウェア	化合物安全性研究所 / 専門・技術サービス業
三機工業 / 建設・住宅・不動産	キューブシステム / 情報処理・ソフトウェア	デジタルガレージ / 情報・インターネットサービス		

午前の部

午後の部

説明1回目	10:00～10:30	13:30～14:00
説明2回目	10:45～11:15	14:15～14:45
説明3回目	11:30～12:00	15:00～15:30

- ✧ 企業・団体の採用担当者が30分の説明(質疑応答含む)を3回行います。
- ✧ 各回とも説明内容は同一ですので、いずれかの回にご参加ください。
- ✧ 1日で最大6社の説明を聞くことができます。
- ✧ 学内での対面開催のため、採用担当者や北大OB・OGに気軽に質問できます。



テーマ

11/22 金 午後の部
1 トヨタ自動車 / 自動車・輸送用機器
2 三菱UFJリサーチ&コンサルティング / 調査・コンサルタント
3 京セラ / 電子・電機
4 沖電気工業 / 電子・電機
5 DSR / 情報処理・ソフトウェア
6 日鉄日立システムソリューションズ / 情報処理・ソフトウェア
7 三菱ケミカル / 素材・化学
8 ほくほくフィナンシャルグループ 北海道銀行 / 銀行
9 いすゞ自動車 / 自動車・輸送用機器
10 村田製作所 / 電子・電機
11 ビー・シー・イー / 情報処理・ソフトウェア
12 北海道漁業協同組合連合会 / 官公庁・団体
13 信越化学工業 / 素材・化学
14 川崎汽船 / 運輸
15 日本政策投資銀行 / 銀行
16 大日本印刷 / 印刷・パッケージ
17 日鉄ソリューションズ北海道 / 情報処理・ソフトウェア
18 日本通運 / 運輸
19 日本食品分析センター / 専門・技術サービス業
20 ヤンマーホールディングス / 機械・プラントエンジニアリング
21 小松製作所 / 機械・プラントエンジニアリング

11/23 土 午前の部	午後の部
東京エレクトロングループ / 電子・電機	アクセンチュア / 調査・コンサルタント
協和キリン / 医薬品・医療関連・化粧品	クレハ / 素材・化学
北海道農業協同組合中央会 / 官公庁・団体	日本製鋼所 / 鉄鋼・非鉄・金属製品
大成建設 / 建設・住宅・不動産	住友生命保険 / 保険
新日本電工 / 鉄鋼・非鉄・金属製品	いすゞ北海道試験場 / 専門・技術サービス業
マルハニチロ畜産 / 水産・食品	電力中央研究所 / エネルギー
Rapidus / 電子・電機	北海道電力/北海道電力ネットワーク / エネルギー
NTTデータビジネスシステムズ / 情報処理・ソフトウェア	セコマ / コンビニエンス・GMSストア
いなば食品 / 水産・食品	デンカ / 素材・化学
スズキ / 自動車・輸送用機器	住友化学 / 素材・化学
インディゴ / 情報処理・ソフトウェア	エクスペローラ / 情報処理・ソフトウェア
メタウォーター / 機械・プラントエンジニアリング	三菱自動車工業 / 自動車・輸送用機器
ニチレイロジグループ / 倉庫	リコーITソリューションズ / 情報処理・ソフトウェア
NRIシステムテクノ / 情報処理・ソフトウェア	住友倉庫 / 倉庫
苫小牧埠頭 / 倉庫	日鉄ケミカル&マテリアル / 素材・化学
ルネサスエレクトロニクス / 電子・電機	神戸製鋼所 / 鉄鋼・非鉄・金属製品
イノアックコーポレーション / 素材・化学	マイクロソフトウェア / 情報処理・ソフトウェア
大地みらい信用金庫 / 信用金庫・労働金庫	アジェンダ / 情報処理・ソフトウェア
ナラサキ産業 / 商社(総合)	クオリサイトテクノロジーズ / 情報処理・ソフトウェア
大林道路 / 建設・住宅・不動産	日本クロージャー / 印刷・パッケージ
全国農業協同組合連合会 / 官公庁・団体	日本電波工業 / 電子・電機

11/24 日 午前の部	午後の部
NTTドコモ / 通信関連	日本電信電話 / 通信関連
三菱電機 / 電子・電機	田辺三菱製薬 / 医薬品・医療関連・化粧品
オービック / 情報処理・ソフトウェア	日本甜菜製糖 / 水産・食品
ミネベアミツミ / 電子・電機	竹中工務店 / 建設・住宅・不動産
日本無線 / 電子・電機	極東証券 / 証券・投信・投資顧問
シーズ・ラボ / 情報処理・ソフトウェア	大同特殊鋼 / 鉄鋼・非鉄・金属製品
野村総合研究所(NRI) / 情報処理・ソフトウェア	日本ハム / 水産・食品
リコー / 精密機器・医療用機器	日本電気(NEC) / 情報・インターネットサービス
ヤマハ発動機 / 自動車・輸送用機器	北洋銀行 / 銀行
日本入試センター / その他の教育・学習支援業	新菱冷熱工業 / 建設・住宅・不動産
イトーキ / OA機器・家具・スポーツ・玩具・その他	つうけんアドバンスシステムズ / 情報処理・ソフトウェア
日立建機 / 機械・プラントエンジニアリング	日本信号 / 電子・電機
牧野フライス製作所 / 機械・プラントエンジニアリング	FINNOW / 情報・インターネットサービス
ENEOSマテリアル / 素材・化学	富士電機 / 電子・電機
秀英予備校 / その他の教育・学習支援業	小糸製作所 / 自動車・輸送用機器
DSB情報システム / 情報処理・ソフトウェア	アートディンク / 情報処理・ソフトウェア
三菱重工環境・化学エンジニアリング / 機械・プラントエンジニアリング	プライムプラネットエナジー&ソリューションズ / 電子・電機
バンク・オブ・イノベーション / エンターテインメント	日本電営 / 情報処理・ソフトウェア
JSR / 素材・化学	岩谷技研 / 専門・技術サービス業
スマート・ソリューション・テクノロジー / 情報・インターネットサービス	クリーク・アンド・リバー社 / 調査・コンサルタント
こぶし建設 / 建設・住宅・不動産	グリーンパワーインベストメント / エネルギー

参加にあたって

3 説明を聞きたい企業ブースが賑わっていて座れない時には(特に午後の部の説明1回目)、他の企業を回って次の回に参加することをお勧めします。

1 事前予約は必要ありません。皆様のご参加を会場(クラーク会館)でお待ちしています!

4 ◆注目◆ 土日に限り学食スペースを開放して「商品PRコーナー」を設置します。バイキング形式(すべて個包装)で好きなものをピックアップ。その場で軽く食べたり持ち帰ったりできます。軽食も提供します。

2 服装は自由です。スーツ着用の必要はありません。

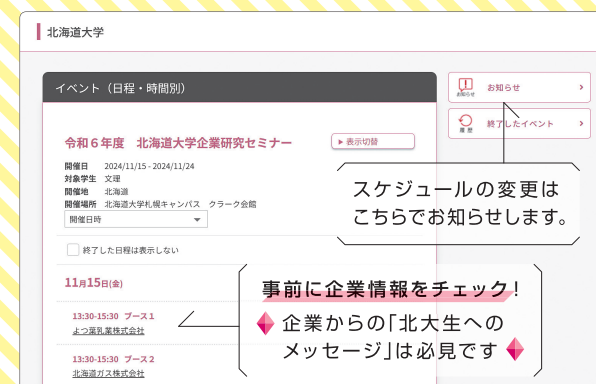
5 参加企業やスケジュールは、企業研究セミナー「特設サイト」から確認できます。



会場案内図



特設サイト



土日開催
好評企画!

商品PRコーナー

企業様からご提供いただいた飲食物、ノベルティグッズをご紹介しますコーナーにもぜひお立ち寄りください!
先着100名には、就活の必需品「今治タオルハンカチ」や本セミナー特製「オリジナルブレンドティー」のプレゼントも。

《提供品のご紹介》アセロラドリンク、ミルク珈琲、チョコ、グミ、てん菜糖、ツナ缶、カップ麺、石けん、マスク、カイロ、文房具、etc.

★開催日により提供品は異なります。

※ご提供企業様は、前頁「スケジュール」にマーカーを引いています。

広報用写真撮影へのご理解とお願い

企業研究セミナーの記録や広報に活用するため、スタッフが適宜セミナーの様子を撮影します。個別に許可を得た場合を除き、個人を識別できるような写真は公に使用しませんので、撮影へのご理解とご協力をお願いいたします。

お問い合わせ先

北海道大学キャリアセンター(クラーク会館1階)

Tel: 011-706-3262 / E-mail: ccsup1@academic.hokudai.ac.jp

URL: <https://cc.academic.hokudai.ac.jp/>

